

# INFORMATIONEN- ABEND ÜBERTRITT

*Mehr als nur Schule!*



# UNSERE SCHULE

Komplette technische Neuausstattung im Frühjahr 2023 -> Alle Klassenzimmer und Fachräume vollausgestattet

Beratungslehrerin, Schulpsychologin und Schulsozialpädagogin vor Ort

Schuleigene Mensa mit moderner Küche

Ganztagesklassen und offenes Ganztagesangebot



# UNSERE SCHULE

Als **einzigste Schule** in ganz Memmingen Teil des Pilotprojektes:

**“Digitale Schule der Zukunft”**

**Was bedeutet das?**

1:1 Ausstattung in den Jahrgangsstufen 5–8

Modernste Arbeitstechniken und Differenzierungsmöglichkeiten

Die Schule der Zukunft – Schon jetzt bei uns!



**Tablet löst Tafel im Unterricht ab**



Lehrerin Maria Schönrock beantwortet Medine (12, links) und Nejla (12, Mitte) Fragen zu den Aufgaben, die die Mädchen auf ihrem iPad bearbeiten. Die Schülerinnen und Schüler der 6a an der Grund- und Mittelschule Memmingen-Amendingen sind Teil einer sogenannten Tablet-Klasse.

*Bild: Martina Diemand*

# UNSERE SCHULE

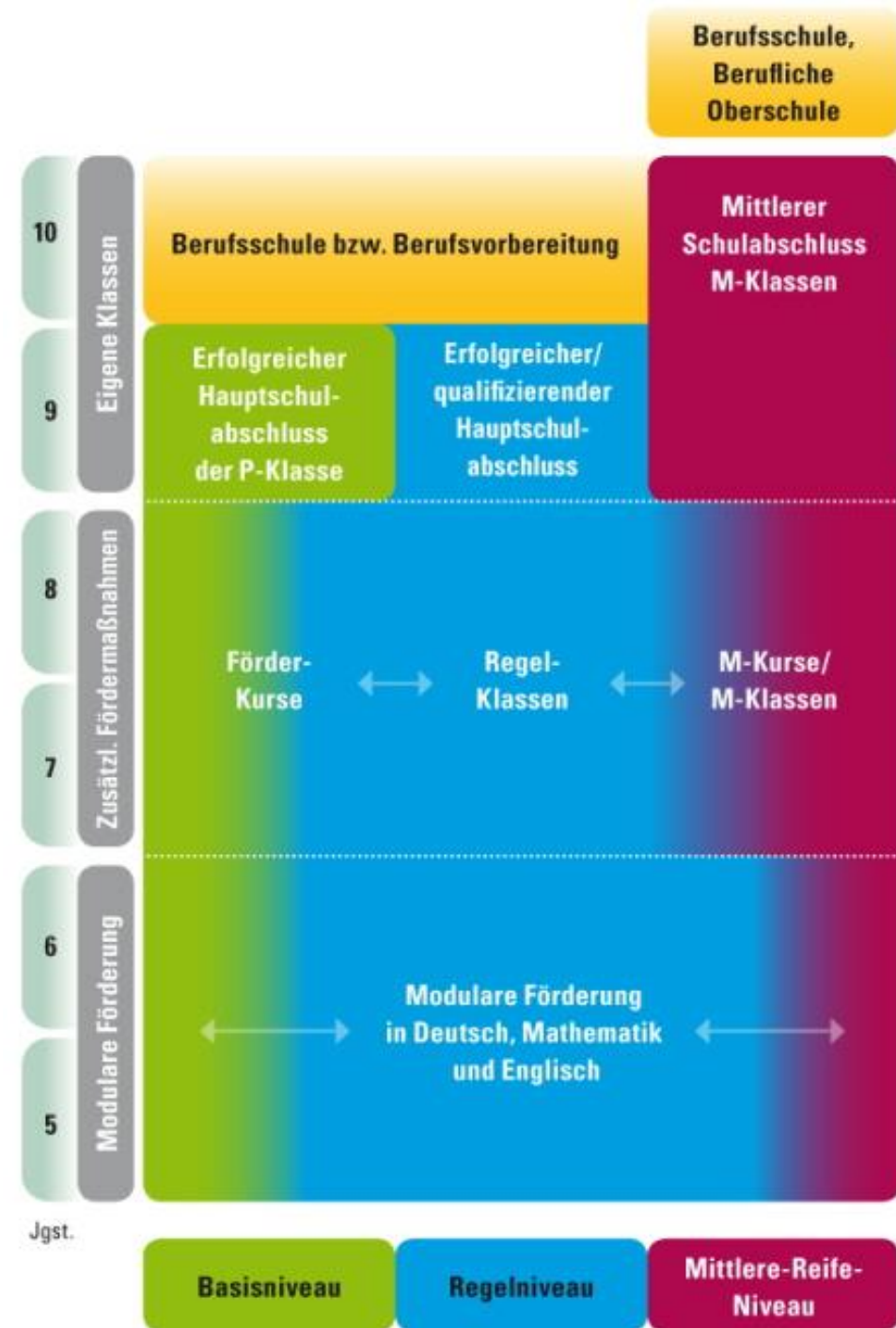
Wir haben die Auszeichnung **Umweltschule in Europa** erhalten und **streben stets noch mehr Nachhaltigkeit** an.



# DAS BAYERISCHE SCHULSYSTEM



# DER AUFBAU DER MITTELSCHULE



# GANTAGESKLASSEN



- Ganztägiger Unterricht auch in den Hauptfächern
  - Übungsphasen und viel Differenzierung
    - Gemeinsames Essen in der Mensa
    - AGs für verschiedene Interessen
- Förderung der Sozialkompetenz und des Zusammengehörigkeitsgefühls

# UNSERE DREI GRUNDPFEILER

- Stark für den Beruf
- Stark im Wissen
- Stark als Person





# STARK FÜR DEN BERUF



- Wirtschaft und Beruf ab Kl. 5
- Arbeitspraktische Fächer ab der 7.Klasse
- Betriebserkundungen, -praktika
- Enge Kooperationen an der Schnittstelle Schule-Beruf
- Steigerung der Ausbildungsreife aller Schüler auf jedem Leistungsniveau
- Anschlussgarantie



# STARK IM WISSEN

- Individuelle und differenzierte Förderung
- Erklärtes Ziel: Jeder Jugendliche soll einen Abschluss erreichen
- Starke Berufsorientierung
- Möglichkeit des mittleren Schulabschlusses mit gezielter Förderung

# STARK ALS PERSON

- Klassenlehrerprinzip
- **Soziales Lernen** sowie
- **Kind in seiner Entwicklung**  
im Fokus
- Werte- und  
Moralvorstellungen
- Jugendhilfe statt Probleme  
– Sozialpädagogen vor Ort



# VERTIEFTE BERUFSORIENTIERUNG

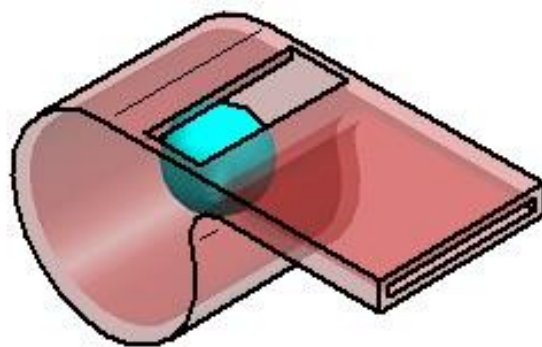
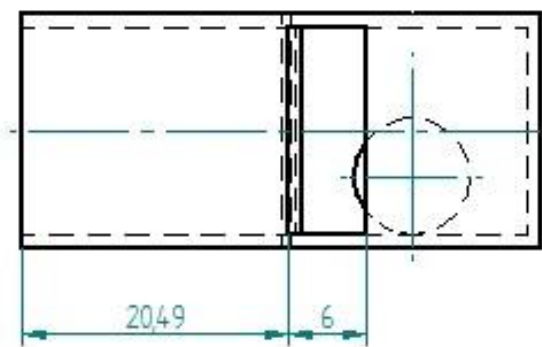
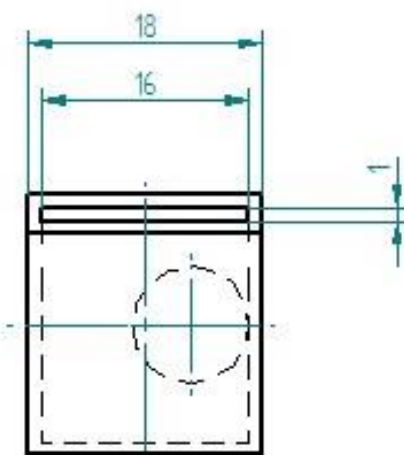
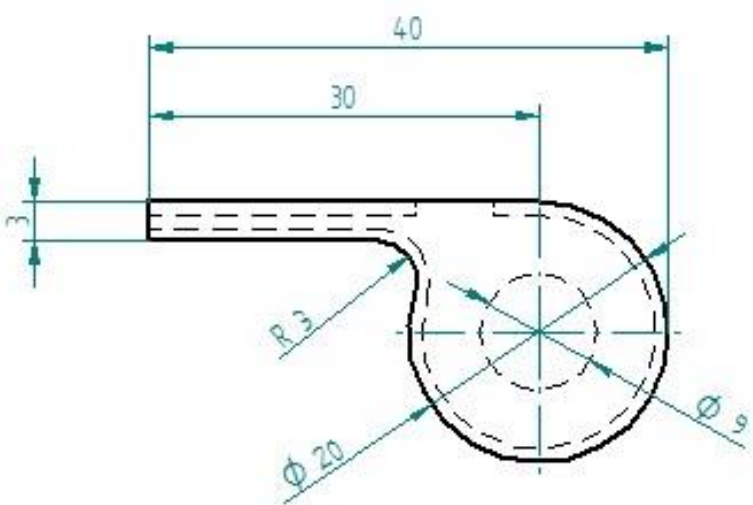
Berufsorientierende Zweige aber der 7. Klasse  
(BoZ-Fächer)

Die **Spezialisierung auf ein Profil** ermöglicht einen **vertieften Wissenserwerb** im gewählten **Bereich**:

- **Wirtschaft und Kommunikation**
- **Ernährung und Soziales**
- **Technik**

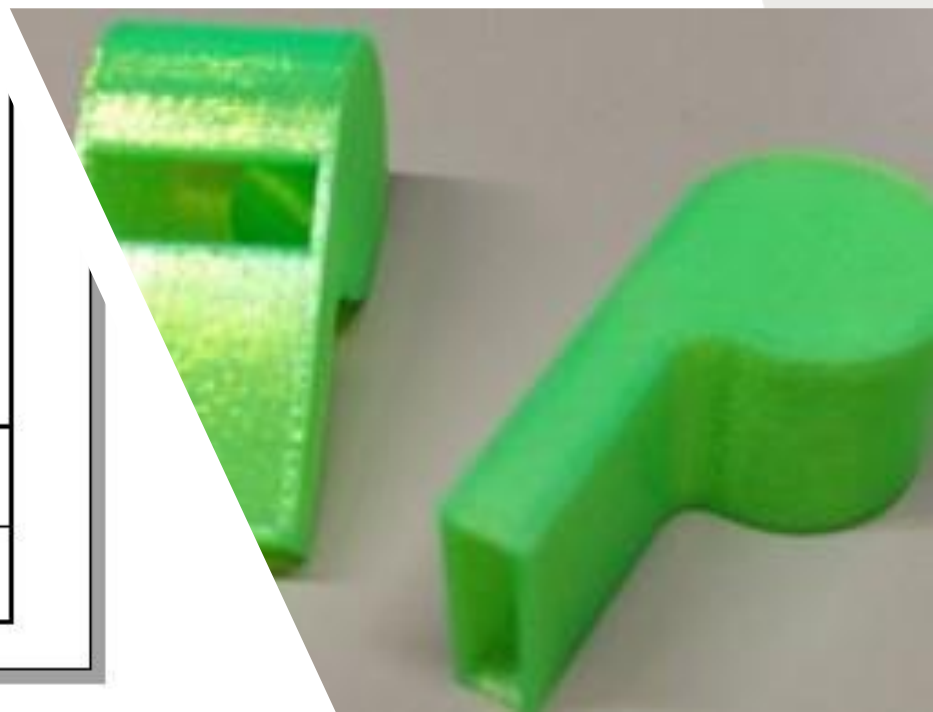
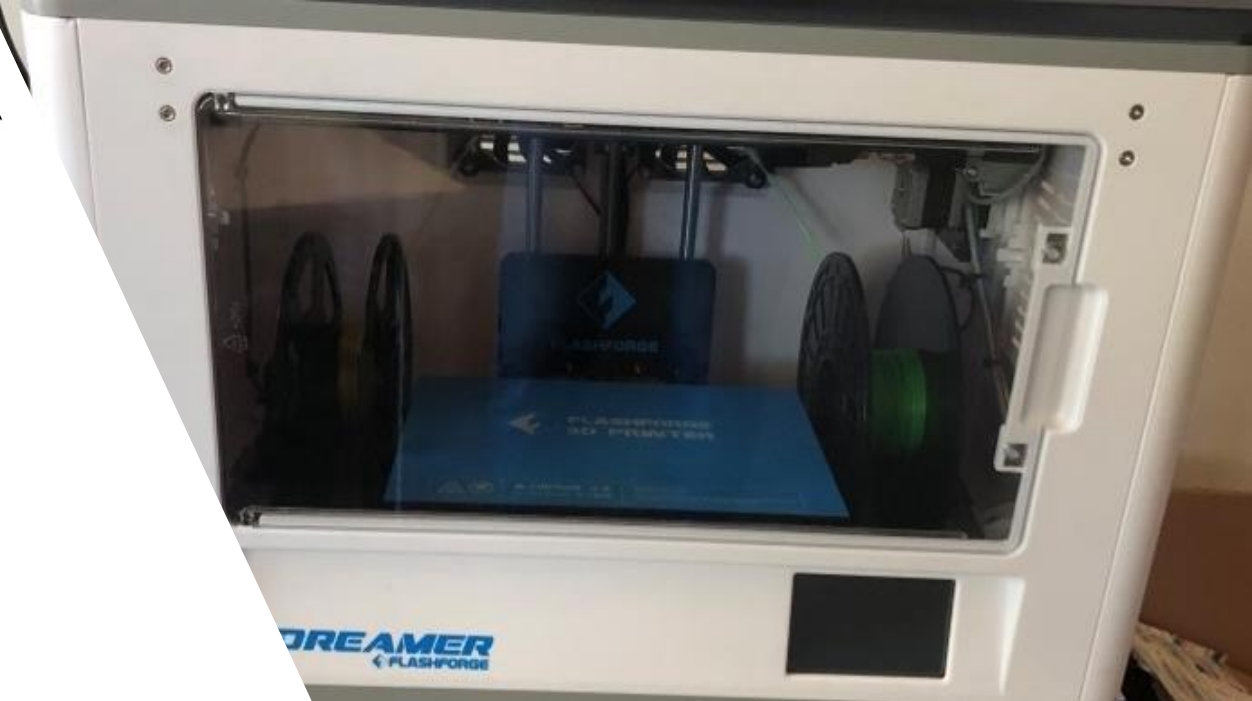


	M7	M8	M9	M10	
<b>Wirtschaft und Beruf (WiB)</b>	1	2	2	2	
<b>Technik</b>					
<b>WiK</b>					
<b>ES</b>					
Unterrichtsstunden pro Woche	6	6	6	5	
<b>Buchführung</b> <b>Informatik</b> <b>CAD → als Wahlfach</b>	<b>Zunehmende Spezialisierung nach den eigenen Interessen und Fähigkeiten</b>				



Einheitliche Wandstärke 1 mm

<b>Trillerpfeife</b>				Nr.
Maßstab	Geprüft	Datum	Gezeichnet	Klasse
2 : 1				



# VERTIEFTE BERUFSORIENTIERUNG

Berufsorientierende Zweige aber der 7. Klasse (BoZ-Fächer)

Die Spezialisierung auf ein Profil ermöglicht einen vertieften Wissenserwerb im gewählten Bereich:

- Ernährung und Soziales
- Technik
- Wirtschaft und Kommunikation

Q: Pixabay - stevebp,StartupStockPhotos and Bru-n0



## Designer

Für diese Folie gibt es Designideen. Wenn wir Designern helfen, können wir Ihnen genau helfen. [Weitere Info](#)



# NAME HIER

POSITION HIER

### PROFIL

Möchten Sie Ihr eigenes Bild in den Kreis einfügen? Das ist ganz einfach! Wählen Sie das Bild aus, und klicken Sie mit der rechten Maustaste. Wählen Sie im Kontextmenü die Option "Einfügen". Wählen Sie "Bild..." aus der Liste aus. Navigieren Sie auf Ihrem Computer zu dem entsprechenden Bild. Klicken Sie auf "OK", um das ausgewählte Bild einzufügen.

Nachdem Sie das Bild eingefügt haben, wählen Sie es erneut aus. Wechseln Sie zum Menü "Format" unter "Bildtools". Klicken Sie unter "Zuschneiden" auf den Pfeil nach unten, und wählen Sie "Füllbereich" aus der Liste aus. Dadurch wird das

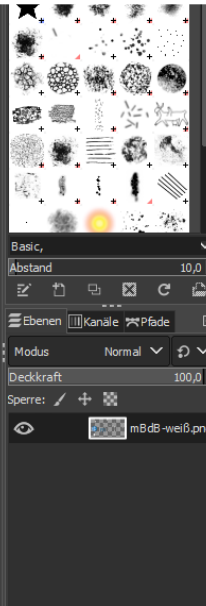
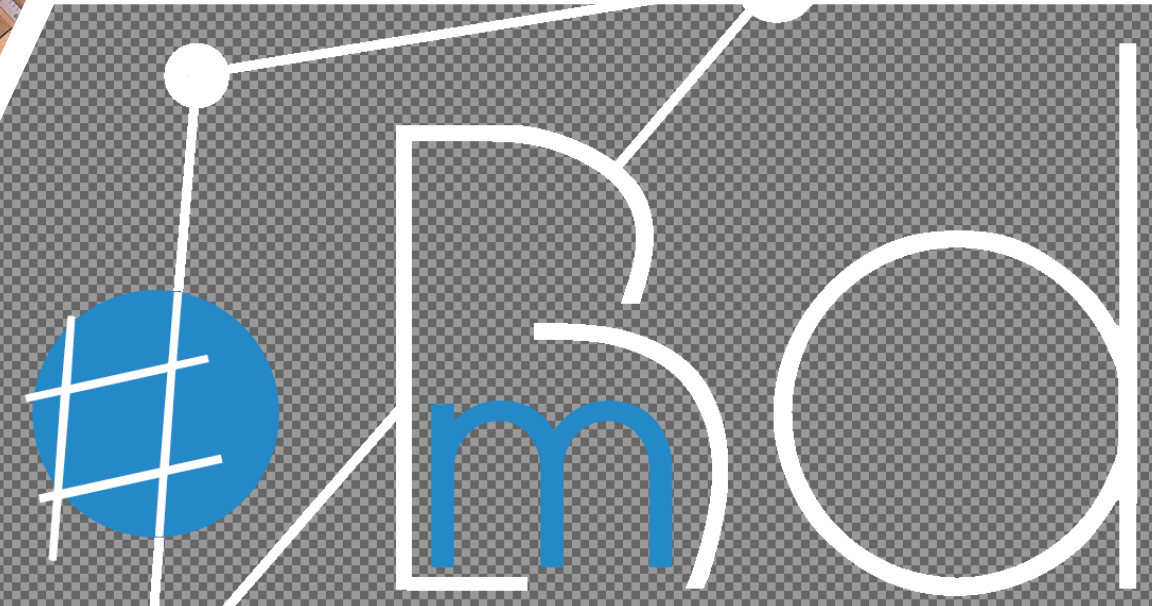
### AUSBILDUNG

**[Name der Schule]**  
[Datumsangabe von] – [bis]  
[Sie können ruhig Ihren Notendurchschnitt, Auszeichnungen und Ehrentitel hervorheben. Fassen Sie auch die gelungenen Facharbeiten zusammen.]

**[Name der Schule]**  
[Datumsangabe von] – [bis]  
[Sie können ruhig Ihren Notendurchschnitt, Auszeichnungen und Ehrentitel hervorheben. Fassen Sie auch die gelungenen Facharbeiten zusammen.]

### ARBEITSERFAHRUNG

**[Unternehmensname] [Position]**  
[Datumsangabe von] – [bis]  
[Beschreiben Sie Ihre Aufgabenbereiche und Erfolge im Hinblick auf die





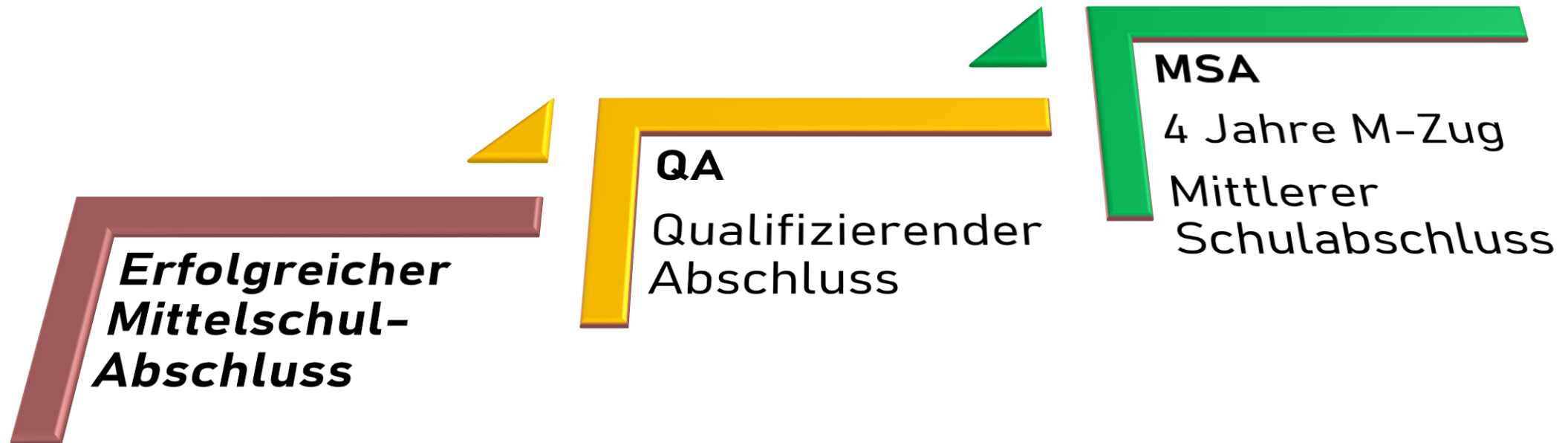


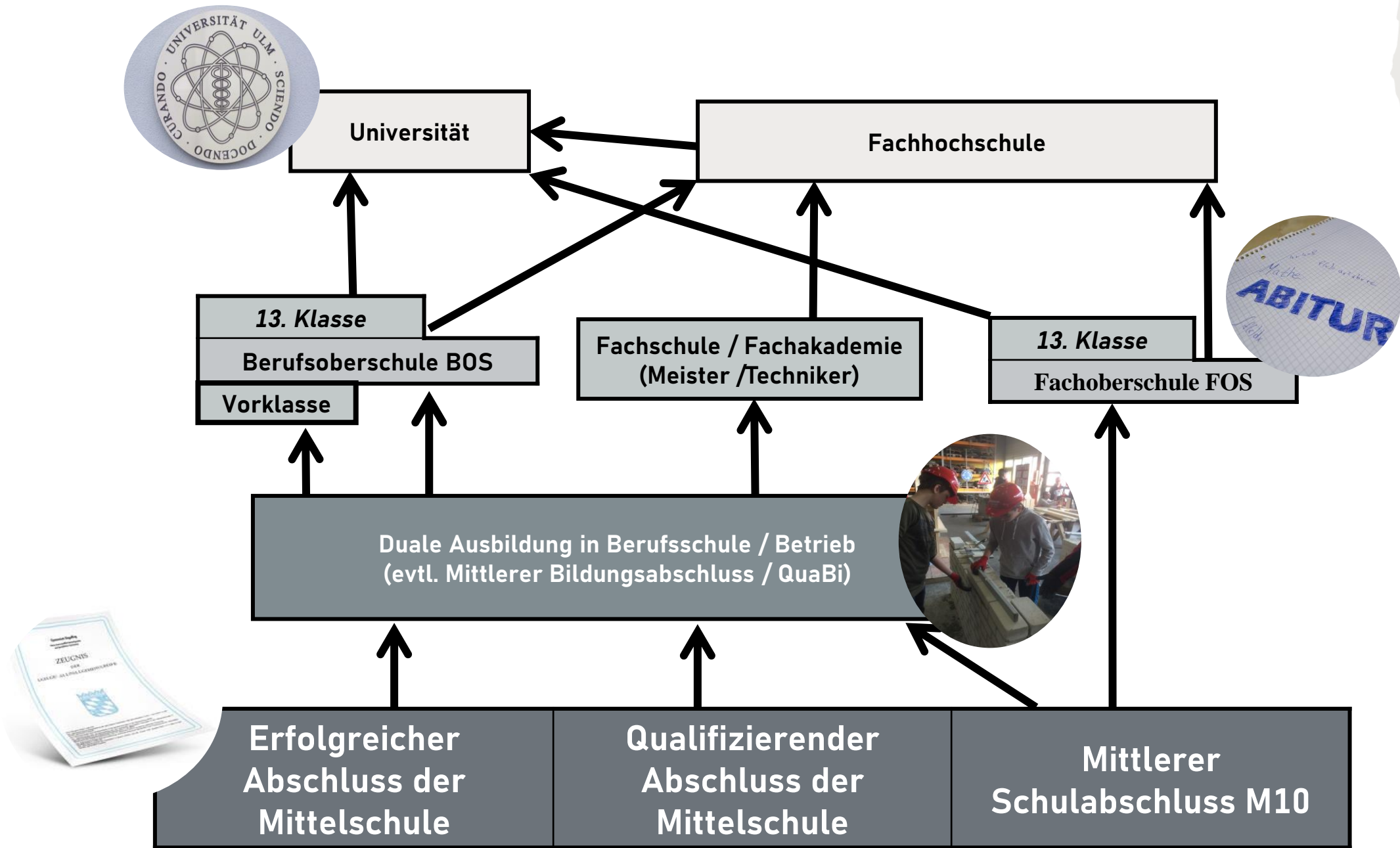
# UNTERRICHT UND SCHULLEBEN DER MITTELSCHULE

- Das Klassenlehrerprinzip begleitet individuell und nachhaltig.
- Die Mittelschule vermittelt vorrangig Grundwissen und Lernkompetenzen.
- Sie konzentriert die Inhalte auf das Wesentliche. Intensive Übung und Wiederholung
- Lerninhalte werden lebensnah und praxisbezogen vermittelt.



# SCHULABSCHLÜSSE IN DER MITTELSCHULE





**Unsere Kinder sind unser  
wichtigstes Gut:**

**Ich wünsche Ihnen, dass  
Sie zum Wohle Ihrer  
Kinder die richtige  
Entscheidung treffen!**



# **BERATUNGSANGEBOT**

**Kontakt Beratungslehrerin MS Amendingen:**

**Nina Hartge**

[n.hartge@gsms-amendingen.de](mailto:n.hartge@gsms-amendingen.de)

Telefonsprechstunde:

- Mittwoch 11:35 Uhr – 12:20 Uhr
- 01522 6324753



# KONTAKTDATEN

Alle wichtigen Kontaktdaten finden Sie auf dem **Flyer** sowie auf unserer **Homepage!**

<https://www.schule-amendingen.de>

